

会話力テスト・Speaking & Listening Test

こんな方におすすめ・・・

- ☆ 現在の英語力を知りたい！
- ☆ 英会話レッスンの伸びを測りたい！
- ☆ 今後の英語学習の目標設定したい！

SL テストの特徴

- 25 分の Skype レッスンでテストを行います。(オンライン英会話 ENC/GNA のレッスンと同様です)
- 6 つの評価項目より総合的に判断します。
(1. 流暢さ 2. ジェスチャー 3. 文法 4. リスニング 5. 発音 6. 語彙)
- 第 2 試験官による採点も加えることで、より客観的に判断します。
☆ 今までは目に見えなかった英語スキルの伸びも把握することができます！

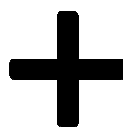
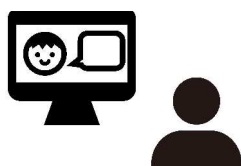
テストの構成

内容		問題数	時間	評価アクティビティー
1	Self-Introduction (自己紹介)	5	2	講師のリードで自己紹介を行う。
2	Answering Questions (質問回答)	10	5	講師が日常会話によくある質問をするので、それに答える。
3	Reading Aloud (音読・質問回答)	3	8	短文を音読した後、その内容に関する質問に答える。
4	Describing (画像描写)	1	5	写真、あるいは絵やイラストを見てその説明を行う。
5	Summary (要約)	1	5	講師の短いストーリーを聴き、どんな内容だったか要約する。
		20	25	

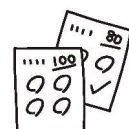
採点の仕組み

第 1 試験官によるテストでは音声を録音させていただきます。
録音した Skype 音声をもとに、第 2 試験官（管理責任者）による二次判定を行い、より客観的かつ精密な試験判定を行います。

担当講師が採点



管理責任者が録音音声をチェック



評価基準

6項目（1. 流暢さ / 2. ジェスチャー / 3. 文法 / 4. リスニング / 5. 発音 / 6. 語彙）について、それぞれ 10 段階のレベルで数値化（0.1～10.0）し、さらに各数値を合計して、0.6～48.0 点の点数で客観的に総合評価いたします。

最後に今後の英語学習についての試験官からのコメントもごぞいます。

ENC/GNA レベル		SL テストスコア	TOEIC	英検
⑩	Professional	54.1 - 60.0	980 ~	1 級
⑨	Advanced	48.1 - 54.0	750 ~	準 1 級
⑧	Pre-Advanced	42.1 - 48.0		
⑦	Intermediate 3	36.1 - 42.0	700 ~	2 級
⑥	Intermediate 2	30.1 - 36.0	600 ~	準 2 級
⑤	Intermediate 1	24.1 - 30.0	500 ~	
④	Elementary 3	18.1 - 24.0	315 ~	3 級
③	Elementary 2	12.1 - 18.0		4 級
②	Elementary 1	6.1 - 12.0	100 ~	5 級
①	Beginner	- 6.0	—	—

SLテスト(会話力テスト)を定期的にご受験いただくことで、
自己の能力を知り、効果的に英会話学習を行うことができます。

<成績表サンプル>



株式会社スリーピース
オンライン英会話ENCAGNA

Assessment for Conversational Skills
成績表

Student: _____ Evaluator: _____ Date: _____
Time: _____

Skill	Level	Level Description	Score
Fluency 流暢性	Professional	全て間違いない、後述に組み立てられた文章でも適切な違和感なく、流暢に話すことができる。	8.1 ~ 10.0
	Advanced	聞き手が気づかないほど間違いない、後述の内容においても長い文章を組み立てることができる。すばやく流暢に話すことができる。	7.1 ~ 8.0
	Pre-Advanced	頻りに間違いの少ない文章と書ける。後述の内容でも後述のサポートで文章を組み立てることができる。ほとんどの状況において自分の考えを表現することができる。	6.1 ~ 7.0
	Intermediate 3	頻りに間違いはあるが、後述のサポートがなくても、ほとんどの状況において自由に考えを表現できる。比較的高いレベルの文章力がある。	5.1 ~ 6.0
	Intermediate 2	間違いは多いが、少くサポートがあれば長い文、例えば "I would like to ... because ... or could you ..." などを書いていくことができる。	4.1 ~ 5.0
	Intermediate 1	間違いはたくさんあるが、十分なサポートがあれば、例えば "I want to have with my friends" など(単純な文章を思い浮かべたまま)で書いていくことができる。	3.1 ~ 4.0
Grammar 文法	Professional	ジェスチャーを効果的に使っており、言葉や動作が完璧に合っている。	8.1 ~ 10.0
	Advanced	理解力とコミュニケーション能力が非常に高く、ジェスチャーに頼らずに、適切に活用することができる。	7.1 ~ 8.0
	Pre-Advanced	理解力とコミュニケーション能力に長けていることがジェスチャーに表れており、適切に活用することができる。	6.1 ~ 7.0
	Intermediate 3	話しながら理解しコミュニケーションすることができる能力が保たれている。ジェスチャーや顔の表情の使用に精通しており、アイコンタクトを継続できる。	5.1 ~ 6.0
	Intermediate 2	簡単なレベルで相手に意思を伝えることができる。また、適切にジェスチャーを使っており、十分なアイコンタクトを継続できる。	4.1 ~ 5.0
	Intermediate 1	表情や身振り手振りで理解を示すことができる。ジェスチャーはコミュニケーションにおいて重要な一部分である事を認識している。言葉によるコミュニケーションを円滑にするために、時には適切なジェスチャー、表情、またアイコンタクトを使う。	3.1 ~ 4.0
Listening リスニング	Professional	文法規則を完璧に習得し、適用することができる。	8.1 ~ 10.0
	Advanced	完璧または完璧に近い文法の知識を持っている。時折、軽微なミスがあるが自分で気づくことができる。	7.1 ~ 8.0
	Pre-Advanced	平均以上の文法知識を持っており、文法規則の適用においてミスがあることがあられる。	6.1 ~ 7.0
	Intermediate 3	ある程度の文法知識を習得しているが、比較的簡単な文章(例えば、I would like to watch the movie my friend recommended after work tonight.)では後述のように文章の構成において時々間違いを犯す。	5.1 ~ 6.0
	Intermediate 2	基本的な文法知識があるが、基本的な文章においてのみ文法規則に気づくことができる。例えば、"I would like to watch a movie tonight."	4.1 ~ 5.0
	Intermediate 1	初級レベルのレッスンで学習する程度の文法知識があるが、基本的な文章においても間違いがある。	3.1 ~ 4.0
Pronunciation 発音	Professional	ネイティブレベルより自然なペースで話される言葉や長い文章でも理解することができる。いつも適切に発音できている。	8.1 ~ 10.0
	Advanced	通常のネイティブレベルよりも速く話される言葉でも理解することができる。ほとんど音韻適切な発音ができている。	7.1 ~ 8.0
	Pre-Advanced	ネイティブレベルのペースで話される言葉でも理解することができる。ほとんどの場合適切な発音ができている。	6.1 ~ 7.0
	Intermediate 3	わずかに遅めのペースで話される言葉でも理解することができる。よく適切な発音ができている。	5.1 ~ 6.0
	Intermediate 2	適度なペースで話される言葉を理解できる。ほとんどの場合適切な発音で話している。	4.1 ~ 5.0
	Intermediate 1	ゆっくり話される言葉は理解できるが適切な発音で話している。	3.1 ~ 4.0
Vocabulary 語彙	Professional	すべて必要な文法規則を習得している。文法の手がかりより意味を引き出し、いつも効果的に使うことができる。	8.1 ~ 10.0
	Advanced	頻りに必要となる語彙や表現を習得している。文法の手がかりより意味を引き出し、ほとんどの状況において効果的に使うことができる。	7.1 ~ 8.0
	Pre-Advanced	広範囲で語彙や表現を習得しており、適切に使うことができる。新しい語彙でも文脈から判断することができる。	6.1 ~ 7.0
	Intermediate 3	ほとんどの単語、また、重要な表現方法を習得している。代名詞や前置詞においても良好で、補助の必要性も少なく適切な文脈でそれらを使用することができる。	5.1 ~ 6.0
	Intermediate 2	十分な単語、また、多くの前置詞や副詞を習得している。基本的な、適切な文脈でそれらを使用することができる。	4.1 ~ 5.0
	Intermediate 1	多くの一般的な表現を習得しているが、主に名詞や動詞である。十分な補助の元であればそれらを適切に使用することができる。	3.1 ~ 4.0

Level Description

各スキルにおいて、受講者がどのようなレベルであるかを説明しております。



総合評価

採点官から今後の学習に向けて
アドバイスさせていただきます。

他テストとの比較 (参考)

Speaking and Listening 総合評価

Score: スコア	8.0
Fluency 流暢性	8.0
Grammar 文法	8.0
Listening リスニング	8.0
Pronunciation 発音	4.0
Vocabulary 語彙	8.0
合計	81.4

Recommendations: 採点官からのコメント

The examinee can engage in conversations smoothly and shows interest. However, there are some noticeable lapses and mistakes in his sentences. The recommendation are as follows.

1. He has to focus on sentence construction for now. He needs to learn how to make more complex sentences and then draw them into longer statements gradually.
2. He needs to read English books meant for higher levels to challenge his abilities and learn more sophisticated words.
3. He has to listen to native English speakers for pronunciation and intonation. There is no need to copy their accents.
4. He needs to understand that there is no rush to read or speak too fast; he needs to find a pace he is comfortable with.

重要と物の評価方法との比較

レベル	SLテストスコア	TOEIC	備考
Professional	54.3 ~ 60.0	900 ~	1級
Advanced	48.3 ~ 54.0	750 ~	準1級
Pre-Advanced	42.3 ~ 48.0	700 ~	2級
Intermediate 3	36.3 ~ 42.0	700 ~	2級
Intermediate 2	30.3 ~ 36.0	600 ~	準2級
Intermediate 1	24.3 ~ 30.0	500 ~	準2級
Elementary 3	18.3 ~ 24.0	315 ~	3級
Elementary 2	12.3 ~ 18.0	—	4級
Elementary 1	6.1 ~ 12.0	100 ~	5級
Beginner	~ 6.0	—	—